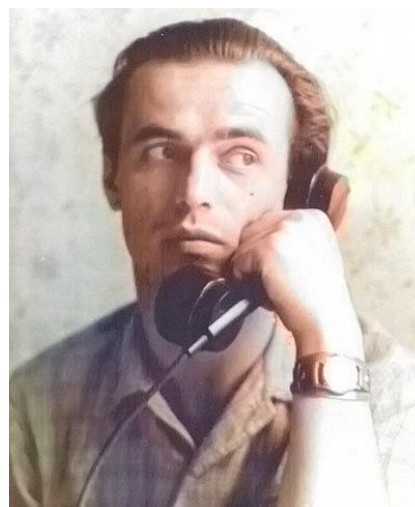


## Симоненко, старовинний конезавод та станція лікарських рослин

Маршрут	Київ -Біївці– Березоточа- - Дібрівка-Київ
Тривалість	1 день



### Програма поїздки

**7:30** Збір групи в Києві біля станції метро "Вирлиця".

**Переїзд на Полтавщину в село Біївці**, де народився Василь Симоненко. Ви побачите його рідну хату, дізнаєтесь про коротке (усього 28 років!) життя українського поета та його неймовірний талант.

**Переїзд до дослідницької станції лікарських рослин** — унікальної наукової установи, створеної понад 100 років тому. Ще з XVIII століття в цій місцевості у промислових масштабах заготовляли трави. Ви почуєте історію станції та аптекарських садів, зігрієтесь смачним та корисним чаєм.

**Переїзд на старовинний кінний завод**, заснований князем Романовим у 1888 році. Тут зберігся історичний комплекс житлових і виробничих приміщень. До цього часу це одне з провідних місць серед конезаводів, що розводять коней рисистих порід. Під час екскурсії ви дізнаєтесь про відомих коней, вирощених тут, та відвідаєте музей. За бажанням можна буде покататися на конях.

**22:00** Повернення до Києва орієнтовно на станцію метро "Вирлиця".



### У вартість входить

проїзд комфортабельним автобусом  
супровід гідом-екскурсоводом

### У вартість не входить



вхідні квитки на Екскурсійні об'єкти  
харчування  
особисті витрати, сувеніри

### Обов'язкові доплати



- Обід 250

